

# Sitzbezüge für PKW

**elegance**

**PERUN**

**Scotland**

**HERMAN**

**arcadia**

**Ares**

**PRACTICAL**



- Passend für die meisten PKW (siehe Typenliste)
- Geeignet für Frontsitze mit Seitenairbag
- Aufwendige Verarbeitung mit Klett- und Reißverschlüssen
- Auch für teilbare Rückbänke geeignet
- Optimale Passform und Flexibilität
- Inkl. Kopfstützenbezügen und Montagezubehör
- Mit praktischem Aufbewahrungsfach auf der Rückseite der Frontbezüge
- Hochwertige, robuste Sitzbezüge mit Schaumrücken, Material: 100 % Polyester + PUR Schaum

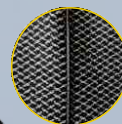
**elegance**



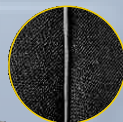
**PERUN**



**Scotland**



**HERMAN**



**arcadia**



| Sitzbezug Design | Frontsitze Gr. M / 1 Paar | Frontsitze Gr. L / 1 Paar | Frontsitze Gr. XL / 1 Paar | Rückbank Gr. M - L | Rückbank Gr. L - XL |
|------------------|---------------------------|---------------------------|----------------------------|--------------------|---------------------|
| Arcadia          | *                         | Art. 507762               | Art. 507779                | Art. 507786        | Art. 507793         |
| Elegance         | *                         | Art. 504204               | Art. 504211                | Art. 504228        | Art. 504235         |
| Perun            | *                         | Art. 540035               | Art. 540042                | Art. 540059        | Art. 540066         |
| Scotland         | *                         | Art. 504266               | Art. 504273                | Art. 504280        | Art. 504297         |
| Herman           | *                         | Art. 507205               | Art. 507212                | Art. 507229        | Art. 507236         |

\* werden nicht mehr in Gr. M produziert. Mögliche Alternative Design Ares Gr. M Art. 505256, Beschreibung übernächste Seite

**Zuordnung mit Typenliste auf nächster Seite**

## Typenliste

elegance HERMAN

PERUN arcadia

Scotland



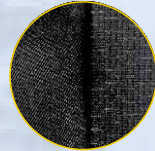
mit praktischem Aufbewahrungsfach auf der Rückseite am Frontbezug

Rückbank bei allen Designs inkl. 5 Kopfstützbezügen und aufwendigem Reißverschlussystem für optimale Passform

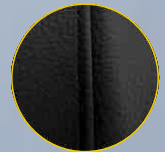
| Hersteller | Frontsitze Gr. L   | Frontsitze Gr. XL  | Rückbank Gr. M - L  | Rückbank Gr. L - XL  |
|------------|--|--|---|--|
| ALFA ROMEO | 147, Giulietta bis 2013, Mito  | Giulietta ab 2014  | 147, Mito   | Giulietta  |
| AUDI       | 80, 100, A1 bis 2018, A3 bis 2020, A4, A6, Q3  |  | A1 bis 2018, A3 bis 2020  | A4, A6 ab 2004   |
| BMW        | 3er (E46/E90), X1, X3  | X5   | 1er   |  |
| CHEVROLET  | Aveo, Spark  | Cruze, Lacetti, Niva   | Aveo, Spark   | Cruze, Lacetti   |
| CITROEN    | Berlingo, C2, C3, C15, C4 ab 2010, C4 Aircross, C3 Picasso, Nemo   | C4 I bis 2010, C4 Cactus, C6   | AX, C3, C3 Picasso, C4 ab 2010, C4 Aircross, C4 Cactus, Saxo, Xsara   | C4 I bis 2010, Nemo  |
| DACIA      | Logan, Logan MCV, Nova, Sandero, Solenza, Super Nova   | Duster, Dokker   | Nova, Solenza, Super Nova   | Duster, Lodgy, Logan MCV, Sandero  |
| DAEWOO     | Espero, Kalos, Lanos, Nexia, Nubira  |  | Kalos, Matiz  | Lanos, Nubira  |
| FIAT       | 500L ab 2012, Brava, Bravo I-II, Doblo, Fiorino, Grande Punto, Idea, Linea, Punto IV ab 2012, Punto Evo, Siena, Tipo | Croma, Freemont, Panda II 2003-2011, Sedici, Strada  | 500L ab 2012, Bravo II ab 2007, Grande Punto, Idea, Linea, Palio, Punto (I, II, IV), Punto Evo, Siena, Tipo bis 1995, Uno | Croma, Doblo bis 2015, Fiorino, Sedici, Tipo ab 2016   |
| FORD       | C-Max, Escort, Fiesta, Focus I-II bis 2010, Fusion, Kuga I bis 2012, Mondeo, Sierra, S-Max, Tourneo Connect          | Focus III ab 2011, Kuga II ab 2013   | Escort, Fiesta, Focus I-III bis 2014, Fusion  | Focus III ab 2014, Kuga, Mondeo  |
| HONDA      | Civic VII-VIII 2001-2011, Civic IX ab 2012, HR-V II ab 2016, Insight   | Accord VII 2003-2007, City, CR-V, HR-V I 1999-2006, Jazz, Legend   | Civic I-VI bis 2000, Civic VII-VIII 2001-2011, Civic IX ab 2012, HR-V II ab 2016, Insight                                 | Accord VII 2003-2007, CR-V I-III bis 2011  |
| HYUNDAI    | Accent, Elantra V ab 2013, Getz, i10 II ab 2013, i20 II ab 2015, i30, i40, ix20, Matrix, Tuscon I 2004-2010          | Elantra I-V bis 2013, i20 I bis 2014, ix35, Santa Fe II bis 2012, Sonata   | Accent, Getz, i10, i20, Matrix, Tuscon I 2004-2010  | Elantra I-V bis 2013, i30, i40, ix20, ix35, Santa Fe II bis 2012, Sonata                           |
| ISUZU      |  | D-Max II ab 2011   |   | D-Max II ab 2011   |
| JEEP       | Grand Cherokee I-III bis 2009, Renegade  | Grand Cherokee IV ab 2010  | Grand Cherokee I-III bis 2009   | Renegade   |
| KIA        | Carens, Cerato, Optima, Picanto II ab 2011, Rio I-II bis 2011, Sorento, Sportage I-III bis 2012, Sportage IV ab 2016 | Cee'd I-II, Rio III ab 2011, Soul, Venga   | Cee'd II ab 2012, Picanto, Rio I-II-III, Sportage IV ab 2016, Venga   | Cee'd I bis 2012, Cerato, Sorento, Soul, Sportage I-III bis 2012                                   |
| LADA       | Kalina, Niva, Oka  |  | Kalina, Niva  |  |
| LANCIA     | Musa   |  | Musa  |  |
| MAZDA      | 2, 3 III ab 2013, 323, 626   | 3 I-II bis 2013, 6, CX-5   | 2   | 3, 6 III ab 2012, 323 VI ab 1998, 626, CX-5  |
| MERCEDES   | A-Klasse (W168)  | A-Klasse (W169), B-Klasse, C-Klasse, E-Klasse (W210, W211), GLK (X204)   |   | A-Klasse, C-Klasse, E-Klasse (W210, W211)  |
| MITSUBISHI | ASX, Carisma, Galant, Lancer, L200 V-VI ab 2015, Pajero, Space Star ab 2013, Outlander III 2012-2015                 | Outlander I-II bis 2012, Outlander III ab 2016, Space Star bis 2005  | Colt, Space Star ab 2013, L200 V-VI ab 2015, Outlander III ab 2012  | ASX, Carisma ab 1998, Lancer, Space Star bis 2005  |
| NISSAN     | Almera, Micra IV ab 2013, Patrol, Primera, Tiida   | Juke, Navara, Note, Pulsar, Qashqai, X-Trail   | Almera, Juke ab 2014, Micra, Navara, Note, X-Trail III ab 2013  | Juke bis 2014, Primera ab 2000, Pulsar, Qashqai, Tiida, X-Trail I-II bis 2013                      |
| Opel       | Astra II G, Combo, Corsa, Meriva I bis 2010, Mokka, Signum, Vectra, Zafira   | Agila ab 2003, Astra III H, Insignia, Meriva II ab 2011  | Agila ab 2003, Astra F/G, Corsa, Karl, Meriva, Mokka  | Insignia, Vectra   |
| PEUGEOT    | 206, 207, 208, 301, 308 SW, 405, 406, 1007, Bipper, Partner  | 307, 308, 407, 508, 2008 (bis 2019), 3008, 5008  | 106, 206, 207, 208, 306, 2008 (bis 2019), 3008  | 307, 308, 308 SW, 405, 406, 508, Bipper  |
| RENAULT    | Captur, Clio II 1998-2012, Clio IV ab 2012, Fluence, Laguna, Megane III ab 2008                                      | Clio III 2005-2012, Kangoo, Koleos, Megane I-II bis 2007, Modus  | Captur, Clio, Kangoo bis 2004, Modus, Thalia I bis 2008   | Fluence, Koleos, Megane  |
| ROVER      |  |  |   |  |
| SEAT       | Altea, Cordoba, Exeo, Ibiza, Leon, Toledo  |  | Altea, Cordoba, Ibiza, Leon III ab 2013, Toledo IV ab 2013  | Exeo, Leon I-II bis 2012, Toledo I-III bis 2012  |
| SKODA      | Fabia I bis 2007, Fabia III ab 2015, Octavia, Rapid, Roomster, Superb I-II bis 2013                                  | Superb II ab 2013  | Fabia, Felicia, Rapid, Yeti bis 2013  | Suberb   |
| SUBARU     |  | XV   | XV  |  |
| SUZUKI     | Celerio, Ignis, Jimny, Liana, Vitara ab 2015   | Grand Vitara I-II bis 2015, Splash, Swift, SX4, SX4 S-Cross, Wagon R+  | Celerio, Ignis, Liana, Splash, Swift, SX4, Vitara ab 2015, Wagon R+   | SX4 S-Cross  |
| TOYOTA     | Corolla VIII 1998-2002, Corolla XI ab 2013, RAV4 I-II bis 2005, Yaris  | 4Runner, Auris, Avensis I bis 2003, Camry, Corolla IX-X 2002-2013, Hilux, Land Cruiser, RAV4 III-IV ab 2006, Urban Cruiser | Auris II ab 2012, Corolla XI ab 2013, RAV4, Yaris III ab 2011   | 4Runner, Auris I bis 2011, Avensis I bis 2003, Corolla IX-X 2002-2013, Land Cruiser, Urban Cruiser |
| VOLKSWAGEN | Amarok, Bora, Caddy, Golf II-VII, Golf Plus, Jetta, Passat VI-VII 2006-2014, Polo III-V ab 1999, Tiguan, Touran      | Passat I-V bis 2005, Touareg, Vento  | Golf II-VI, Polo, Tiguan  | Amarok, Bora, Jetta, Passat I-VII bis 2014, Vento  |
| VOLVO      | S-40, V40 I 1995-2004, V-50, XC60  |  | V-50  | S-40, V-40 I 1995-2004   |

- Passend für die meisten PKW (siehe Typenliste)
- Geeignet für Frontsitze mit Seitenairbag
- Aufwendige Verarbeitung mit Klett- und Reißverschlüssen
- Auch für teilbare Rückbänke geeignet
- Optimale Passform und Flexibilität
- Inkl. Kopfstützenbezügen und Montagezubehör
- Ares besonders robustes Material: 100 % Polyester + PUR Schaum  
Practical Material: hochwertiges Kunstleder PVC + PES

**Ares**



**PRACTICAL**  
aus hochwertigem Kunstleder



| Sitzbezug Design | Frontsitze Gr. M / 1 Paar | Frontsitze Gr. L / 1 Paar | Frontsitze Gr. XL / 1 Paar | Rückbank Gr. M - L | Rückbank Gr. L - XL |
|------------------|---------------------------|---------------------------|----------------------------|--------------------|---------------------|
| Ares             | Art. 505256               | Art. 505263               | Art. 505270                | Art. 505287        | Art. 505294         |
| Practical        | Art. 505393               | Art. 505409               | Art. 505416                | Art. 505423        | Art. 505430         |

Zuordnung mit Typenliste auf nächster Seite

## Typenliste

**PRACTICAL**



Rückbank bei allen Designs inkl. 5 Kopfstützbezügen und aufwendigem Reißverschlussystem für optimale Passform

| Hersteller | Front Gr. M Extra   | Front Gr. L Extra  | Front Gr. XL Extra  | Rückb. M-L Extra  | Rückb. L-XL Extra   |
|------------|---|--|---|---|---|
| ALFA ROMEO |   | 147, Giulietta bis 2013, Mito  |   | 147, Mito   | Giulietta bis 2013  |
| AUDI       | A4 2009-2015  | 80,100, A1, A3, A6   | A4 bis 2008   | A1, A3  | A4, A6 ab 2004  |
| BMW        | 1er, 3er (E-36)   | 3er (E-46, E-90), X1, X3   | X5  | 1er   |   |
| CHEVROLET  | Aveo, Spark   |  | Cruze, Lacetti, Niva  | Aveo, Spark   | Cruze, Lacetti  |
| CITROEN    | AX, Saxo, Xantia, Xsara, ZX   | C2,C3,C15, Nemo,C4 Aircross, C3 Picasso  | Berlingo, C4 I bis 2010, C4 Cactus  | AX, C3, Saxo, Xsara, C4 Cactus, C4 Aircross, C3 Picasso   | C4 I bis 2010, Nemo   |
| DACIA      |   | Logan, Logan MCV, Sandero  | Dokker, Duster  |   | Duster, Logan, Logan MCV, Sandero   |
| DAEWOO     | Matiz   | Espero, Kalos, Lanos, Nubira   |   | Kalos, Matiz  | Lanos, Nubira   |
| FIAT       | Brava, Bravo I-II, Grande Punto, Palio, Panda III ab 2012, Punto I-II 1993-2010, Punto Evo, Uno | Doblo, Fiorino, Idea, Linea, Siena, Tipo bis 1995, Punto IV ab 2012  | Croma, Freemont, Panda II 2003-2011, Sedici, Strada                             | Bravo II ab 2007, Idea, Linea, Palio, Panda II-III ab 2003, Punto I, II, IV, Punto Evo, Punto Grande, Siena, Tipo bis 1995, Uno | Croma, Doblo bis 2015, Fiorino, Sedici                                      |
| FORD       |   | C-Max, Fiesta, Focus I-II bis 2010, Fusion, Kuga I bis 2012, Mondeo, S-Max   | Focus III ab 2011, Kuga II ab 2013  | Fiesta, Focus I-II bis 2014, Fusion   | Kuga, Focus III ab 2014, Mondeo   |
| HONDA      | Civic I-VI bis 2000   | Civic VII-VII 2001-201, HR-V II ab 2016, Insight   | Accord VII 2003-2007, City, CR-V I-III bis 2011, HR-V I 1999-2006, Jazz, Legend | Civic I-VI bis 2000, Civic VII-VIII 2001-2011, HR-V II ab 2016, Insight, Jazz I-II bis 2007                                     | Accord VII 2003-2007, CR-V I-III bis 2011, Jazz III ab 2008                 |
| HYUNDAI    | Atos, i10 I bis 2013  | Accent, Elantra V ab 2013, Getz, i10 II ab 2013, i20 II ab 2015, i30, i40, ix20, Matrix, Tucson I 2004-2010                        | Elantra I-V bis 2013, i20 I bis 2014, ix35, Santa Fe II bis 2012, Sonata        | Accent, Getz, i10, i20, Matrix, Tucson I 2004-2010  | Elantra I-V bis 2013, i30, i40, ix20, ix35, Santa Fe II bis 2012, Sonata    |
| ISUZU      |   |  | D-Max II ab 2011  |   | D-Max II ab 2011  |
| JEEP       |   | Renegade   |   |   | Renegade  |
| KIA        | Picanto I bis 2011  | Carens, Cerato, Optima, Picanto II ab 2011, Rio I-II bis 2011, Sorento I-II bis 2014, Sportage I-III bis 2012, Sportage IV ab 2016 | C'eed I-II, Rio III ab 2011, Soul I bis 2013, Sorento III ab 2015, Venga        | Cee'd II ab 2012, Picanto, Rio I-III, Sportage IV ab 2016, Venga  | C'eed I bis 2012, Cerato, Sorento, Soul, Sportage I-III bis 2012            |
| LADA       |   | Kalina, Niva, Oka  |   | Kalina, Niva  |   |
| LANCIA     |   | Musa   |   | Musa  |   |
| MAZDA      | 2, 121  | 323, 626   | 3 I-II bis 2013, 6, CX-5  | 2   | 3 I-II bis 2013, 323 IV ab 1998, 6 III ab 2012, 626, CX-5                   |
| MERCEDES   |   | A-Klasse (W168)  | A-Klasse (W169), B-Klasse, C-Klasse, E-Klasse (W210, W211), GLK (X204)          |   | A-Klasse, C-Klasse, E-Klasse (W210, W211)                                   |
| MITSUBISHI | Colt  | ASX, Carisma, Galant, Lancer VIII ab 2007, L200 V-VI ab 2015, Pajero, Space Star ab 2013, Outlander III 2012-2015                  | Lancer V-VII 1991-2007, Outlander III ab 2016, Space Star bis 2005              | Colt, L200 V-VI ab 2015, Space Star ab 2013, Outlander III ab 2012  | ASX, Carisma ab 1998, Lancer, Space Star bis 2005                           |
| NISSAN     | Micra IV bis 2013   | Almera, Micra IV ab 2013, Primera, Tiida   | Juke bis 2014, Navara, Note II ab 2012, Pulsar, Qashqai                         | Almera, Juke ab 2014, Micra, Navara, Note II ab 2012  | Juke bis 2014, Primera III ab 2002, Pulsar, Qashqai, Tiida                  |
| OPEL       | Agila bis 2002, Astra F   | Astra G, Combo, Corsa, Insignia bis 2013, Meriva bis 2010, Mokka, Signum, Vectra, Zafira bis 2010                                  | Agila ab 2003, Astra H, Meriva II ab 2011, Zafira ab 2011                       | Agila ab 2003, Astra F, Astra G, Corsa, Meriva, Mokka   | Insignia bis 2013, Vectra   |
| PEUGEOT    | 106   | 301  | 206, 207, 307, 2008, 3008, 508, 5008, Bipper, Partner                           | 106, 206, 207, 2008, 3008   | 307, 508  |
| RENAULT    |   | Clio I-II bis 2012, Captur, Fluence, Megane III ab 2008, Thalia I-II bis 2008  | Clio III 2005-2012, Kangoo, Koleos, Laguna, Megane I-II bis 2007, Modus, Scenic | Clio, Captur, Kangoo bis 2004, Modus, Thalia I-II bis 2008  | Fluence, Koleos, Megane   |
| ROVER      | 200   |  |   |   |   |
| SEAT       |   | Altea, Cordoba, Exeo, Ibiza, Leon, Toledo  |   | Altea, Cordoba, Ibiza, Leon III ab 2013, Toledo IV ab 2013  | Exeo, Leon I-II bis 2012, Toledo I-III bis 2012                             |
| SKODA      | Fabia II 2008-2014, Felicia, Superb II 2009-2012, Yeti  | Fabia I bis 2007, Octavia I-II bis 2012, Rapid, Roomster, Superb II ab 2013  | Superb I 2001-2008  | Fabia, Felicia, Rapid, Yeti bis 2013  | Superb  |
| SUZUKI     | Alto bis 2009   | Celerio, Ignis, Jimny, Liana, Vitara ab 2015   | Grand Vitara I-II bis 2015, Splash, Swift, SX4, SX4 S-Cross, Wagon R+           | Celerio, Ignis, Liana, Splash, SX4, Swift, Vitara ab 2015, Wagon R+   | SX4 S-Cross   |
| TOYOTA     |   | Yaris III ab 2011, Corolla XI ab 2013  | Auris, Avensis I bis 2003, Corolla IX-X 2002-2013, Hilux, Rav4, Urban Cruiser   | Auris II ab 2012, Corolla XI ab 2013, RAV4, Yaris III ab 2011   | Auris I bis 2011, Avensis I bis 2003, Corolla IX-X 2002 2013, Urban Cruiser |
| VOLKSWAGEN | Golf Plus, Lupo, Polo I-III bis 1998  | Amarok, Bora, Caddy, Golf III-VII, Jetta VI ab 2010, Passat VI-VII 2006-2014, Polo III-V ab 1999, Tiguan, Touran                   | Passat I-V bis 2005, Vento  | Golf III-VI, Polo, Tiguan   | Amarok, Bora, Jetta VI ab 2010, Passat I-VII bis 2014, Vento                |
| VOLVO      |   | S-40, V-40 I 1995-2004, V-50   |   | V-50  | S-40, V-40 I 1995-2004  |

- Passgenau für die aufgeführten PKW Modelle
- Aufwendige Verarbeitung mit Klett- und Reißverschlüssen
- Auch für teilbare Rückbänke geeignet
- Optimale Passform und Flexibilität
- Inkl. Kopfstützenbezüge und Montagezubehör
- Hochwertige, robuste Sitzbezüge mit Schaumrücken, Material: 100 % Polyester + PUR Schaum



*Beispielabbildung Komplettsätze*

**Audi A4 B8 (Bj. 2007-2015)**

Art.-Nr. 592607 - für Frontsitze

Art.-Nr. 592614 - Komplettsatz (Frontsitze und Rückbank)

**Citroen C1 I, Peugeot 107, Toyota Aygo I (Bj. 2005-2014)**

Art.-Nr. 520013 - Frontsitze und Kopfstützen

Art.-Nr. 520020 - Rückbank und Kopfstützen

**Achtung: nur für Fahrzeuge mit geteilter Rückbank**

**Fiat Doblo II (Bj. 2010-)**

Art.-Nr. 671111 - für zwei einzelne Frontsitze

Art.-Nr. 671128 - Komplettsatz (Frontsitze und Rückbank)

**Ford Fiesta MK7 (Bj. 2017-)**

Art.-Nr. 594878 - für Frontsitze

Art.-Nr. 594885 - Komplettsatz (Frontsitze und Rückbank)

**Ford Focus II - III (Bj. 2004-2018)**

Art.-Nr. 569760 - für Frontsitze

Art.-Nr. 569784 - Komplettsatz (Frontsitze und Rückbank)

**Kia Sportage IV (Bj. 2016-)**

Art.-Nr. 562099 - für Frontsitze

Art.-Nr. 562129 - Komplettsatz (Frontsitze und Rückbank)

**Opel Astra J (Bj. 2009-)**

Art.-Nr. 608490 - für Frontsitze

Art.-Nr. 608506 - Komplettsatz (Frontsitze und Rückbank)

**Opel Astra K (Bj. 2015-)**

Art.-Nr. 646423 - für Frontsitze

Art.-Nr. 646430 - Komplettsatz (Frontsitze und Rückbank)

**Opel Corsa E (Bj. 2014-)**

Art.-Nr. 648311 - für Frontsitze

Art.-Nr. 648328 - Komplettsatz (Frontsitze und einteilige Rückbank)

Art.-Nr. 648335 - Komplettsatz (Frontsitze und geteilte Rückbank)

**Skoda Yeti (Bj. 2009-)**

Art.-Nr. 601842 - für Frontsitze

Art.-Nr. 601859 - Komplettsatz (Frontsitze und Rückbank)

**Toyota Yaris III (Bj. 2016-)**

Art.-Nr. 569814 - für Frontsitze

Art.-Nr. 569920 - Komplettsatz (Frontsitze und Rückbank)

**VW Up, Skoda Citigo, Seat Mii (Bj. 2011-)**

Art.-Nr. 506932 - für Frontsitze

Art.-Nr. 506949 - für Rückbank

**Achtung: nur für Fahrzeuge mit geteilter Rückbank**

**VW Golf VII (Bj. 2012-)**

Art.-Nr. 559099 - für Frontsitze

Art.-Nr. 559105 - Komplettsatz (Frontsitze und Rückbank)

**VW Passat B7 (Bj. 2010-2014)**

Art.-Nr. 592621 - für Frontsitze

Art.-Nr. 592638 - Komplettsatz (Frontsitze und Rückbank)

- Passend für eine Vielzahl PKW (siehe Typenliste)
- Geeignet für Frontsitze mit Seitenairbag
- Aufwendige Verarbeitung mit Klett- und Reißverschlüssen
- Auch für teilbare Rückbänke geeignet
- Optimale Passform und Flexibilität
- Komplettsatz für Frontsitze und Rückbank inkl. Kopfstützenbezüge
- Inkl. Montagezubehör
- Material: 100 % Polyester + PUR Schaum



**KRONOS**

Beispielabbildung variables Design



**BLACK Sea**

Beispielabbildung variables Design



## KOMPLETTSATZ - für Frontsitze und Rückbank inkl. Kopfstützenbezüge

| Sitzbezug Design | Komplettsatz Gr. L |
|------------------|--------------------|
| SportLine+ rot   | Art. 505577        |
| SportLine+ blau  | Art. 505560        |
| SportLine+ grau  | Art. 505553        |
| Kronos           | Art. 503559        |
| Black Sea        | Art. 505249        |

| Hersteller | Komplettsatz Gr. L Super Air Bag   |
|------------|--|
| ALFA ROMEO | 147, Mito  |
| AUDI       | A1, A3   |
| CHEVROLET  | Aveo, Spark  |
| CITROEN    | C3, C3 Picasso, C4 Aircross  |
| DACIA      | Nova, Super Nova, Solenza  |
| DAEWOO     | Lanos, Nubira  |
| FIAT       | Bravo II ab 2007, Grande Punto, Idea, Linea, Punto IV ab 2012, Punto Evo, Siena, Tipo bis 1995 |
| FORD       | Escort, Fiesta, Focus I-II bis 2010, Fusion  |
| HONDA      | Civic IX ab 2012, HR-V II ab 2016, Insight   |
| HYUNDAI    | i10 II ab 2013, i20 II ab 2015, Accent, Getz, Matrix, Tucson I 2004-2010                       |
| JEEP       | Grand Cherokee I-III   |
| KIA        | Picanto II ab 2011, Rio II bis 2011, Sportage IV ab 2016                                       |
| LADA       | Kalina, Niva   |
| LANCIA     | Musa   |
| MAZDA      | 2  |
| MINI       | Cooper I-III   |
| MITSUBISHI | Outlander III 2012-2015, Space Star ab 2013  |
| NISSAN     | Almera I bis 1999, Micra IV ab 2013  |
| OPEL       | Astra G, Combo, Corsa, Meriva I bis 2010, Mokka  |
| PEUGEOT    | 206, 207, 208  |
| RENAULT    | Captur, Clio II 1998-2012, Clio IV ab 2012, Kadjar   |
| SEAT       | Altea, Cordoba, Ibiza, Leon III ab 2013, Toledo IV ab 2013                                     |
| SKODA      | Fabia I bis 2007, Fabia III ab 2015, Rapid   |
| SUZUKI     | Celerio, Ignis, Liana, Vitara ab 2015  |
| TOYOTA     | Corolla XI ab 2013, Rav4 I-II bis 2005, Yaris III ab 2011                                      |
| VOLKSWAGEN | Fox, Golf II-VI, Polo III-V ab 1999, Tiguan  |

# Sitzbezüge für Vans **AUTOSTYLING** SEEHASE

- Flexibel kombinierbar, passend für die meisten Vans
- Geeignet für Sitze mit Seitenairbag
- Aufwendige Verarbeitung
- Mit Klett- und Reißverschlüssen
- Optimale Passform und Flexibilität
- Inkl. Montagezubehör
- Farbe: grau
- Material: 100 % Polyester + PUR Schaum



## VAN

PASSENGER

elegance



### Sitzbezug



**S1**  
Art. 502477



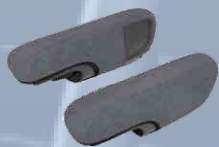
**S3**  
Art. 502491



**S4**  
Art. 502507

Bei Zuordnung verschiedener Kopf- und Sitzbezüge pro Sitzreihe achten Sie bitte auf die Beschaffenheit von Gurtführung und Kopfstützenform in Ihrem Fahrzeug.

### Bezug für Armlehnen



**A1**  
Art. 502514  
1 Paar

### Bezug für Kopfstütze



**H1**  
Art. 502521



**H2**  
Art. 502538



**H3**  
Art. 502545

| Typenliste Sitzbezüge Van Passenger ELEGANCE |                                      |       |    |    |    |    |    |    |    |    |  |
|--|--------------------------------------|-------|----|----|----|----|----|----|----|----|--|
| Hersteller                                   | Modell                               | Reihe | S1 | S2 | S3 | S4 | H1 | H2 | H3 | A1 |  |
| Chrysler                                     | Voyager, Grand Voyager               | 1     |    | x  |    |    | x  |    |    |    |  |
|  |                                      | 2     | x  |    |    |    | x  |    |    |    |  |
| Citroen                                      | Berlingo ab 2008, Xsara Picasso      | 1     | x  |    |    |    | x  |    |    |    |  |
|  |                                      | 2     |    | x  |    |    |    |    | x  |    |  |
|  | C2                                   | 1     |    | x  |    |    |    | x  |    | x  |  |
|  |                                      | 2     |    | x  |    |    |    |    |    | x  |  |
|  | C4 Picasso 2006-13                   | 1     | x  |    |    |    | x  |    |    |    |  |
|  |                                      | 2     |    | x  |    |    |    |    |    | x  |  |
|  | C4 Picasso ab 2013                   | 1     | x  |    |    |    | x  |    |    |    |  |
|  |                                      | 2     |    | x  |    |    |    |    |    | x  |  |
| C4 Grand Picasso ab 2013                     | 1                                    | x     |    |    |    | x  |    |    |    |    |  |
|  | 2                                    |       | x  |    |    |    |    |    | x  |    |  |
| C8   |                                      | 1     | x  |    |    |    | x  |    |    |    |  |
|  |                                      | 2     | x  |    | x  |    |    |    | x  |    |  |
|  |                                      | 3     | x  |    |    |    |    |    |    | x  |  |
| Daewoo                                       | Tacuma                               | 1     | x  |    |    |    | x  |    |    |    |  |
|  |                                      | 2     |    | x  |    |    | x  |    |    |    |  |
| Ford   | Galaxy I-II bis 2006                 | 1     | x  |    |    |    |    | x  |    | x  |  |
|  |                                      | 2,3   |    | x  |    |    |    | x  |    | x  |  |
|  | Galaxy III ab 2006                   | 1     | x  |    |    |    | x  |    |    |    |  |
| Fiat   | Multipla                             | 1     | x  |    |    | x  |    |    |    |    |  |
|  |                                      | 2     | x  |    |    |    |    |    |    |    |  |
|  | Ulysse                               | 1     | x  |    |    |    | x  |    |    |    |  |
|  |                                      | 2     | x  |    | x  |    |    |    |    | x  |  |
| Honda  | FR-V                                 | 1     | x  |    | x  |    |    |    |    | x  |  |
|  |                                      | 2     | x  |    |    |    |    |    |    | x  |  |
|  |                                      | 3     | x  |    |    |    |    |    |    | x  |  |
| Kia  | Canival                              | 1     | x  |    |    |    | x  |    |    |    |  |
|  |                                      | 2     |    | x  |    |    | x  |    |    |    |  |
| Lancia                                       | Phedra                               | 1     | x  |    |    |    | x  |    |    |    |  |
|  |                                      | 2     | x  |    | x  |    |    |    |    | x  |  |
|  |                                      | 3     | x  |    |    |    |    |    |    | x  |  |
| Mercedes                                     | Viano, Viano Trend                   | 1     | x  |    |    |    | x  |    |    |    |  |
|  |                                      | 2,3   |    |    | x  | x  | x  |    |    |    |  |
|  | Vito Univan                          | 1     | x  |    |    |    | x  |    |    |    |  |
| Peugeot                                      | 807                                  | 1     | x  |    |    |    | x  |    |    |    |  |
|  |                                      | 2     | x  |    | x  |    |    |    |    | x  |  |
|  |                                      | 3     | x  |    |    |    |    |    |    | x  |  |
|  | 1007                                 | 1     | x  |    |    |    | x  |    |    |    |  |
|  |                                      | 2     | x  |    |    |    |    |    |    | x  |  |
| Partner Tepee ab 2008                        | 1                                    | x     |    |    |    | x  |    |    |    |    |  |
| Renault                                      | Espace bis 2002                      | 1     | x  |    |    |    | x  |    |    |    |  |
|  |                                      | 2     |    | x  |    |    |    |    |    | x  |  |
| Espace ab 2003                               | 1                                    | x     |    |    |    | x  |    |    |    |    |  |
|  | 2                                    |       |    | x  |    |    |    |    | x  |    |  |
|  | 3                                    | x     |    |    |    |    | x  |    |    |    |  |
| Scenic                                       | 1                                    | x     |    |    |    |    | x  |    |    |    |  |
|  | 2                                    |       | x  |    |    |    |    |    |    | x  |  |
| Seat   | Alhambra I bis 2010                  | 1     | x  |    |    |    |    | x  |    | x  |  |
|  |                                      | 2,3   |    | x  |    |    |    | x  |    |    |  |
|  | Alhambra II ab 2010                  | 1     | x  |    |    |    | x  |    |    |    |  |
| Toyota                                       | Avensis Verso, Corolla Verso ab 2004 | 1     | x  |    |    |    | x  |    |    |    |  |
|  |                                      | 2,3   |    | x  |    |    |    | x  |    | x  |  |
| VW   | Sharan I bis 2010                    | 1     | x  |    |    |    | x  |    |    | x  |  |
|  |                                      | 2,3   |    | x  |    |    |    | x  |    |    |  |
|  | Sharan II ab 2010                    | 1     | x  |    |    |    | x  |    |    |    |  |
|  |                                      | 2     |    | x  |    |    |    |    |    | x  |  |
| Touran                                       | 1                                    | x     |    |    |    | x  |    |    |    |    |  |
|  | 2                                    |       | x  |    |    |    | x  |    | x  |    |  |



## Schonbezug Sitzfläche Kunstleder

- passend für die meisten PKW und Transportersitze
- schützt die Sitzfläche vor Schmutz und Abrieb
- erhöht dank der Verwendung von 5 mm dickem PUR Schaum den Sitzkomfort
- inkl. Montagematerial
- Material: PVC + PUR Schaum

Art.-Nr. 780172



Art. 780172 - Kunstleder

Art. 780189 - Textil

## Schonbezug Sitzfläche Textil

- passend für die meisten PKW und Transportersitze
- schützt die Sitzfläche vor Schmutz und Abrieb
- starkes Polyester material auf PUR-Schaum
- inkl. Montagematerial
- Material: 100 % Polyester + PUR-Schaumstoff

Art.-Nr. 780189

## Sitzbezug Textil für Fahrersitz

- passend für die meisten PKW (siehe Typenliste)
- geeignet für einzelnen Fahrersitz mit Seitenairbag
- schützt die Sitzfläche vor Schmutz und Abrieb
- starkes Polyester material auf PUR-Schaum
- inkl. Kopfstützenbezug und Montagematerial
- Material: 100 % Polyester + PUR-Schaumstoff



Art.-Nr. 780196 - Größe L  
Art.-Nr. 780202 - Größe XL

modellspezifische Zuordnung  
laut Typenliste PKW Sitzbezüge  
Elegance, Perun, Scotland usw.

## Kopfstützenbezug Textil

- Inhalt 2 Stück
- passend für die meisten PKW und Transportersitze
- Material: 100 % Baumwolle + PUR Schaum

Art.-Nr. 508660 - Größe L  
Umfang 62- 65 cm, Höhe 28 cm

Art.-Nr. 508677 - Größe XL  
Umfang 65- 68 cm, Höhe 31 cm



## Sitzbezug Comfort

- Erhöht spürbar den Sitzkomfort und reduziert Sitzverschleiß
- Universell passend für die meisten PKW Sitze
- Geeignet für Sitze mit Seitenairbag
- Angenehmer, natürlicher Sitzkomfort
- Reduziert die Erwärmung im Sommer und schützt im Winter vor Kälte
- Material 65 % Polyester, 35 % Baumwolle + flauschiger PES Vlies

einzigartiges Design in Kombination mit einem  
beständigen Mischgewebe und einem flauschigen  
Klimavlies

Art. 507588 - Grau - 1 Stück  
Art. 507595 - Schwarz - 1 Stück



## Sitzbezug Baumaschinen

- wasserdichte Ganzjahresschutzabdeckung für die Sitze von Baumaschinen mit oder ohne Kabine
- schützt den Baggersitz ohne Kabine vor Regen, Schnee, Frost und Sonnenlicht (UV-Strahlen) und Schmutz
- hergestellt aus wasserdichtem, lederähnlichem Material mit hoher Beständigkeit gegen alle Witterungseinflüsse
- leicht zu reinigen und keine besondere Pflege erforderlich
- inkl. Montagematerial
- Material: 100 % Polyvinylchlorid (PVC) + 100 % Polyester (PES)

Art.-Nr. 805448 - Gr. M1  
Art.-Nr. 805455 - Gr. L2  
Art.-Nr. 828065 - Gr. L3

